



## ÉVÉNEMENT



## ACTUALITÉ



## ENVIRONNEMENT



# Environnement

## HALTE AU GASPILLAGE

Selon l'Ademe, à chaque service, une cantine scolaire jette en moyenne 44 kilos de nourriture. La montagne de déchets annuelle atteint ainsi les 7 tonnes.



### Le pain grand vainqueur

oissons, viandes et accompagnements (légumes, céréales, féculents et légumineuses) correspondent au 2/3 des produits gaspillés, devant le pain, les entrées et les desserts.

“Les élèves prennent souvent plus de pain que du reste” explique Bruno Simoni que nous avons interrogé.

Celui-ci nous a aussi dit que 4 à 5 sacs de déchets alimentaires étaient remplis chaque jour. Ces propos ont été confirmés par Guillaume, agent de restauration

### Comment lutter?

Toujours selon Bruno Simoni, ce problème a déjà été abordé plusieurs fois par la direction de L'ISM.

Il n'est pas possible de donner la nourriture non consommée en dehors de l'établissement. Toutefois le rab de nourriture est donné aux élèves en fin de service. Malheureusement cela ne règle pas totalement le problème.

Deux solutions sont possibles- pour lutter contre ce gaspillage (qui coûte de l'argent et qui pollue):

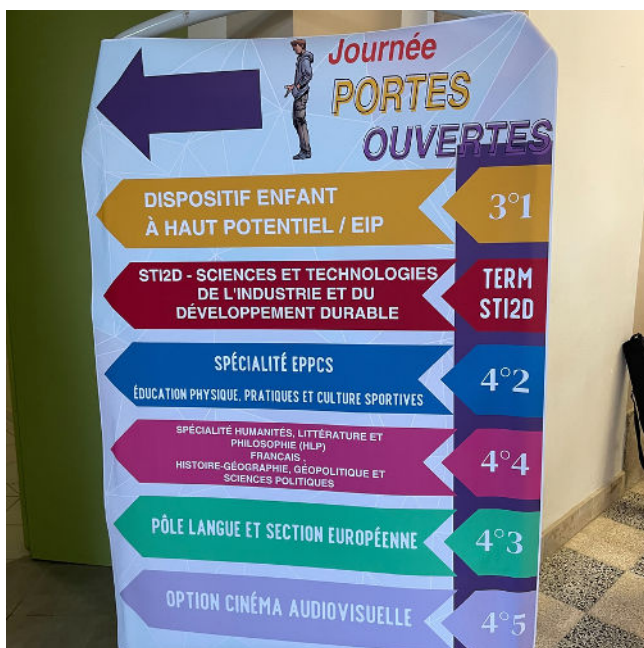
éduquer les élèves à mieux consommer, en effet il ne faut pas avoir les yeux plus gros que le ventre.

installer un composteur qui pourrait alimenter un potager pourquoi pas.

Affaire à suivre....

# Evénement

## PORTES OUVERTES



### Pour qui? Pour quoi?

Les portes ouvertes sont destinées à tous, parents et enfants. Mettre en avant les qualités et les valeurs d'un établissement scolaire mais aussi ses filières spécifiques

### Une journée de découverte

Ce samedi 13 janvier de 9h à 13h aura lieu la nouvelle édition des portes ouvertes de l'Institut Sainte Marie . C'est l'occasion de découvrir ce qui se vit chez les Maristes.

Visite de l'établissement, animations, rencontres avec les enseignants sont au programme de cette journée.

### Nos filières



Dispositif Segpa, dispositif pour élève à haut potentiel, internat, section sport, section européenne sont mises à l'honneur.



Mandy

## FAIRE CORPS



### Un moment de partage

“Faire corps c’est construire et grandir ensemble pour faire un grand ensemble “  
La fête de l’ISM est un moment de partage entre tous les membres de notre communauté.



### Travailler autour de nos valeurs Flashmobs

Moment festif mais studieux. Les élèves de la section segpa ont pu réaliser des affiches avec Chloé Armand (professeur documentaliste) et leurs enseignantes Natacha Zagorac et Gamila Le Gall.

Tous les élèves étaient ensuite réunis pour un grand flashmob. Pour rappel il s’agit d’une performance musicale synchronisée. Il fallait avoir le rythme dans la peau ce mercredi 20 décembre dans la cour de l’ISM



## ARTISTES EN HERBE

### Une affiche pour dénoncer

Organisé par El Giuisani, les élèves de 4e et de 3e ont pu participer à un jeu concours "Non à la discrimination".

Les élèves des niveaux 4/3 ont pu réaliser des affiches pour le thème « la lutte contre les discriminations ». 72 affiches (contre le sexisme, contre l'homophobie..) ont été réalisées.

Les affiches ont été réalisées chez soi et pour certains pendant les heures libres à l'étude, au CDI, en autonomie ou avec les conseils de Mme MALINCONICO.

était respecté pour que les résultats soient les plus objectifs possibles. Quelle ne fut pas la surprise et la fierté des 3e6 de faire parti des finalistes. Preuve que le travail paye .

Mardi 19/12, élèves et professeurs ont pu voter pour élire les 5 meilleures affiches.

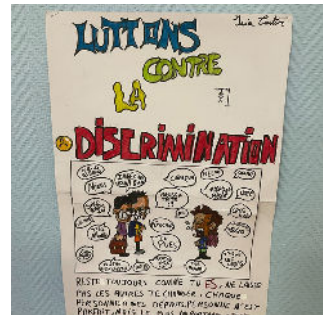
Toutes les affiches en version originale (sans exception) seront exposées à l'étude, des photocopies en grand formats ont été réalisées pour que les 6 meilleures soient affichées un peu de partout dans l'établissement pour que leur travail soit vu, valorisé et surtout pour sensibiliser le maximum des élèves de l'établissement sur le sujet.

De plus, ces affiches, sortant du lot, seront publiées sur le site de l'établissement ainsi que sur les pages facebook et instagram de l'ISM.

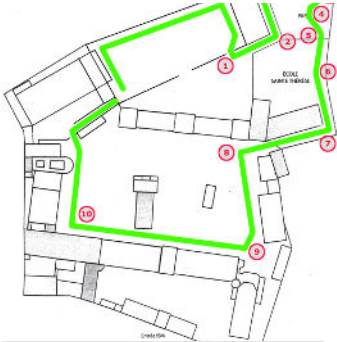
### Une autre image

La Segpa est un dispositif qui permet aux élèves avec des difficultés ou en décrochage de reprendre pied dans leur scolarité. Malheureusement ces élèves ont souvent une étiquette négative. Pour lutter contre cette idée reçue, les élèves de Sainte Marie ont réalisé un court métrage avec la compagnie d'Âmes à Palabre. A travers plusieurs séances, ils ont pu découvrir l'art de l'éloquence, travailler leur posture et leur prise de parole. Ce film a été projeté à l'ensemble des parents et élèves du dispositif..

L'occasion de montrer que la différence n'en est pas une.



## QUELLE COURSE!!



### Prêts? Courrez !

Le 12 octobre dernier a eu lieu l'édition 2023 du cross de l'ISM.

L'occasion pour tous les élèves de se dépasser physiquement.

Les enseignants étaient également sollicités pour encadrer l'événement.

Tous les élèves de la 6<sup>e</sup> à la 3<sup>e</sup> étaient attendus en tenue de sport pour un départ échelonné.



### Endurance

L'équipe d'EPS a chaleureusement félicité tous les participants pour leur engagement et leur volonté. Tous se sont investis dans cette opération

«C'était une journée remarquable pour notre collège. Nous sommes ravis de voir nos élèves montrer un tel esprit sportif et une telle passion pour le sport. Leur engagement dans des événements sportifs comme celui-ci est essentiel pour promouvoir la santé et le bien-être au sein de notre communauté scolaire.»

# RUN

Valmont

X	O	X
O	X	O
O	X	O

## Noël

Z	A	X	V	A	C	A	N	C	E	S	K	I	V
H	J	S	U	C	R	E	R	I	E	K	U	X	E
X	Q	S	T	B	Û	C	H	E	T	G	F	Y	Y
W	O	C	C	W	G	C	R	È	C	H	E	Y	K
D	É	C	O	R	A	T	I	O	N	O	J	W	N
L	X	H	W	Q	I	Y	D	I	N	D	E	T	I
X	U	C	W	C	A	D	E	A	U	X	V	P	G
R	K	M	O	N	T	A	G	N	E	P	W	D	B
N	S	Z	R	S	A	P	I	N	E	R	S	B	D
A	É	T	O	I	L	E	F	A	M	I	L	L	E
E	C	X	V	K	C	H	O	C	O	L	A	T	F
Q	G	U	I	R	L	A	N	D	E	O	O	B	R
N	I	U	F	É	T	E	N	E	I	G	E	N	S
O	J	R	W	C	V	K	G	I	E	N	I	C	V



ma,  
ta,  
??

j



n'

il,  
elle,  
??

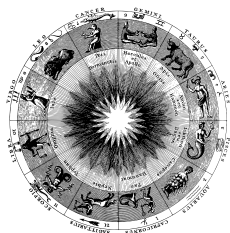


- bûche
- chocolat
- dinde
- famille
- guirlande
- neige
- ski
- vacances
- cadeaux
- crèche
- décoration
- fête
- montagne
- sapin
- sucrierie
- étoile

	2		1	3	7		9	
		7		6		1	3	8
1		3	8		4	2		6
	7	4		1		3	8	2
2	5		7		3			9
6		8	9		2		5	
7	6		4	2			1	
	1	9			5	8	2	4
	8	2	3			5		

# Horoscope

## LES ASTRES ET VOUS



### Bélier

Vous regarderez un documentaire de 6h sur la tonte des moutons

### Taureau

Évitez la couleur rouge, on ne sait jamais

### Gémeaux

Vous êtes le signe le plus bavard. Attention à rester simple

### Cancer

Reprenez de la bûche, c'est le moment de préparer le winter body

### Lion

Vous secouez votre crinière et on vous entend rugir de loin

### Vierge

Vous vous lancerez dans l'élevage de chèvre dans le Cantal

### Balance

Vénus rentre dans votre ciel astral mais repart aussitôt

### Scorpion

Les astres prévoient une panne (surement d'essence) soyez prudent

### Sagittaire

Vous aurez un bout de persil entre les dents et personne ne vous le dira.

### Capricorne

Vous n'en faites qu'à votre tête;

### Verseau

Vous aurez l'impression de fournir peu d'efforts, votre patron le confirme

### Poisson

Attention à ne pas boire la tasse. Investissez dans des brassards



